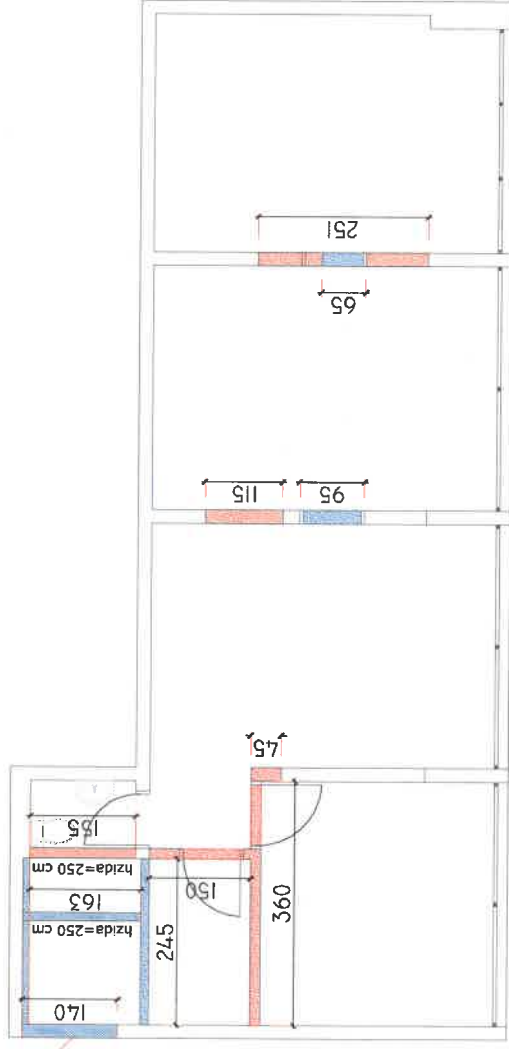


dozđivljanje iznad prozora (smanjenje
visine prozora)



Nivo projekta
**GLAVNI PROJEKAT ADAPTACIJE
POSLOVNOG PROSTORA**
- SLUŽBA ZA ZAPOSŁAVANJE - POSUŠJE-

Naručitelj **GOPA - Predstavništvo u BiH**
u okviru Projekta zapošļavanja mladih YEP

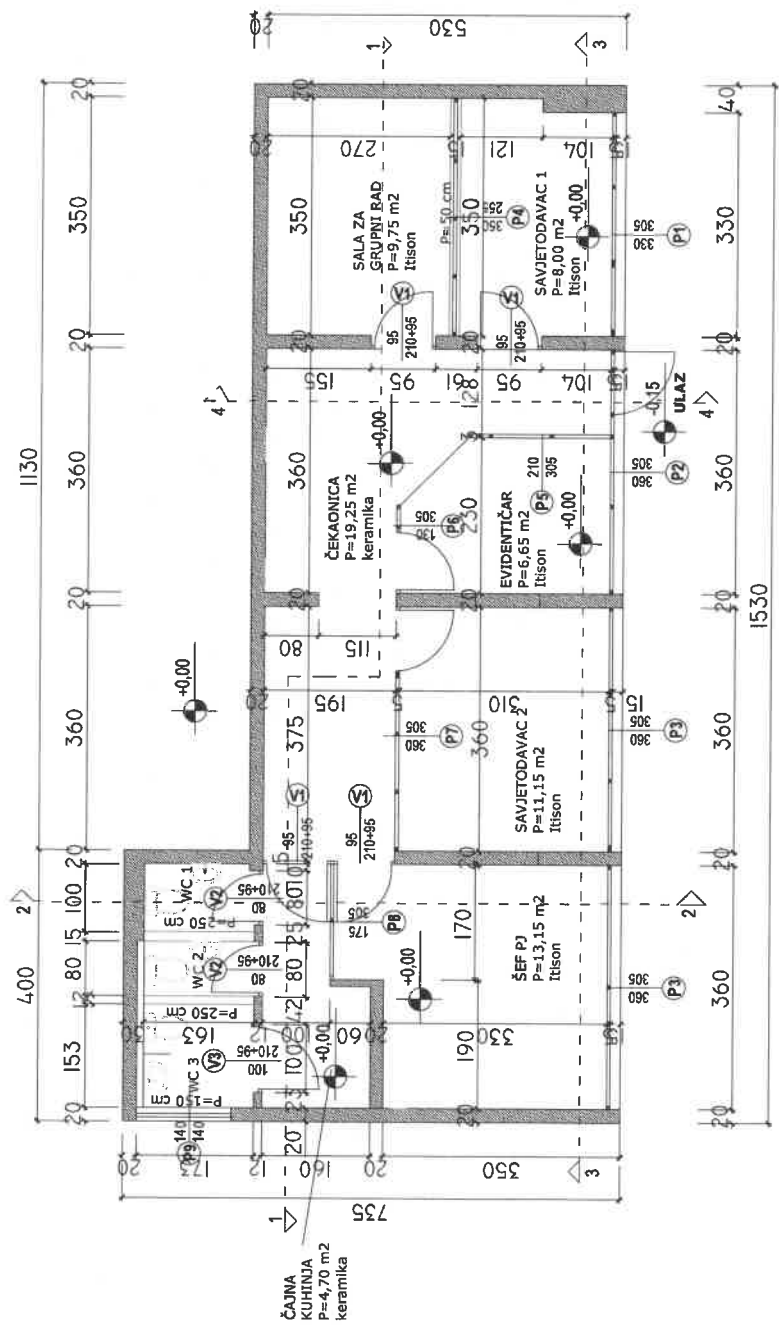
Adresa
objekta **Dalmatinska bb, Posušje**

Razmjera
1:75 Datum
07/2018 List br.
Dimenzije lista
420 x 297 mm

Naziv crteža
PLAN RUŠENJA / DOZĐIVLANJA

Faza projekta
ARHITEKTURA

Projektant
JELENA ČELAN KRISTAN, dia



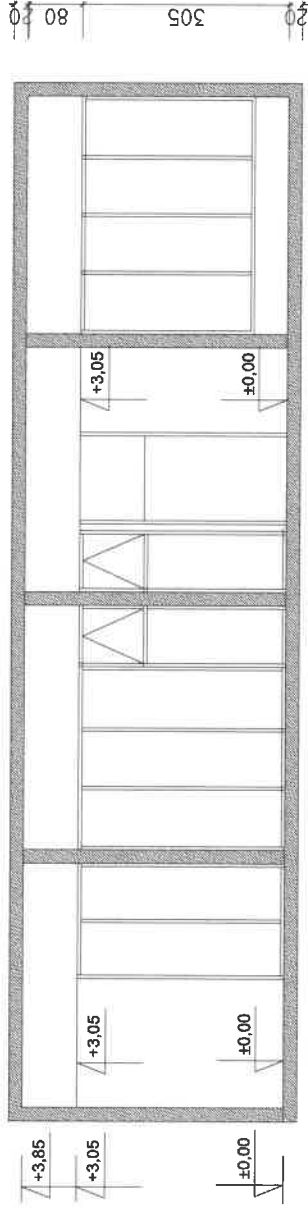
REKAPITULACIJA POVRŠINA

ČEKAONICA	P=19,25 m ²
SAVJETODAVAC 1	P= 8,00 m ²
SALA ZA GR	P= 9,75 m ²
EVIDENTČAR	P= 6,65 m ²
SAVJETODAVAC 2	P= 11,15 m ²
ŠEF PJ	P= 13,15 m ²
ČAJNA KUHINJA	P=4,70 m ²
WC 1	P=1,70 m ²
WC 2	P=1,35 m ²
WC 3	P=2,65 m ²
UKUPNO:	P=78,25 m²

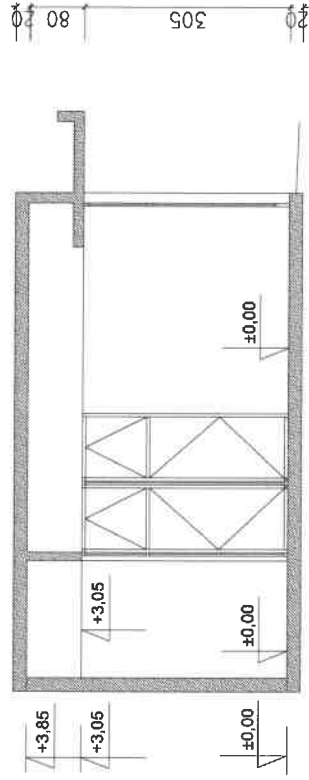
Nivo projekta
GLAVNI PROJEKAT ADAPTACIJE POSLOVNOG PROSTORA
 - SLUŽBA ZA ZAPOSŁAVANJE - POSUŠJE-

Naručitelj **GOPA - Predstavništvo u BiH**
 u okviru Projekta zapošļavanja mladih YEP

Adresa objekta Dalmatinska bb, Posušje	
Razmjera 1:75	Datum 07/2018
Naziv crteža OSNOVA PRIZEMLJA	
Faza projekta ARHITEKTURA	
Projektant JELENA ČELAN KRISTAN, dia	Dimenzije lista 420 x 297 mm

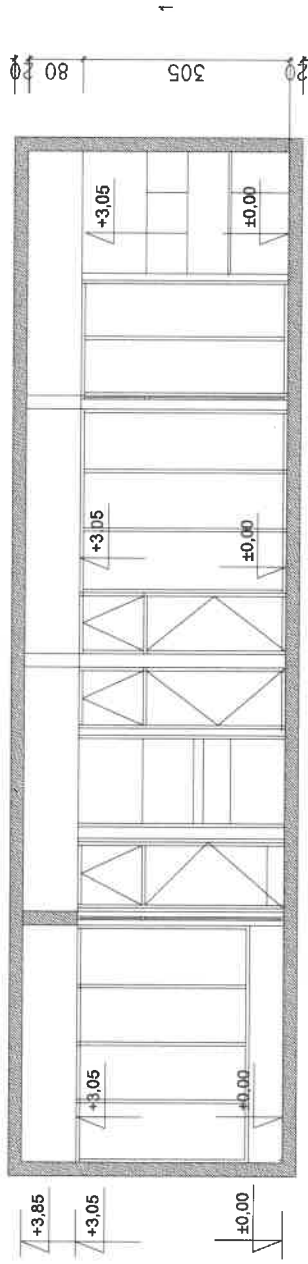


PRESJEK 1-1

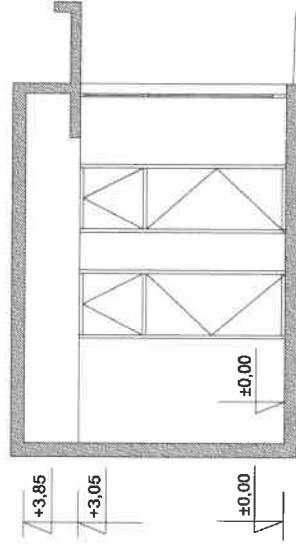


PRESJEK 2-2

Nivo projekta GLAVNI PROJEKAT ADAPTACIJE POSLOVNOG PROSTORA - SLUŽBA ZA ZAPOSŁJAVANJE - POSUŠJE-			
Naručitelj GOPA - Predstavništvo u BiH u okviru Projekta zapošļavanja mladih YEP			
Adresa objekta Dalmatinska bb, Posušje		Datum 07/2018	List br. Dimenzije lista 420 x 297 mm
Razmjera 1:75		Naziv crteža PRESJECI 1-1 I 2-2	
Fazna projekta ARHITEKTURA		Projektant JELENA ČELAN KRISTAN, dia	



PRESJEK 3-3



PRESJEK 4-4

Nivo projekta
**GLAVNI PROJEKAT ADAPTACIJE
 POSLOVNOG PROSTORA**
 - SLUŽBA ZA ZAPOSŁJAVANJE - POSUŠJE-

Naručitelj **GOPA - Predstavništvo u BiH**
 u okviru Projekta zapošljavanja mladih YEP

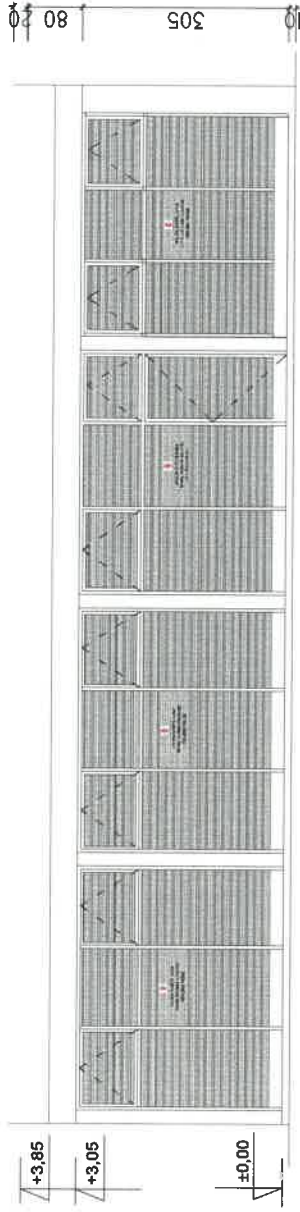
Adresa objekta **Dalmatinska bb, Posušje**

Razmjera 1:75 Datum 07/2018 List br. Dimenzije lista 420 x 297 mm

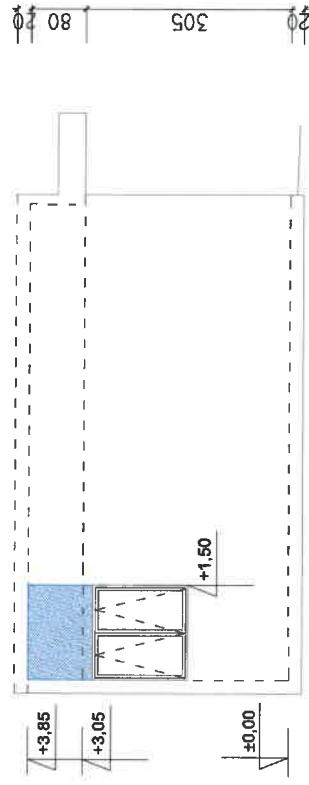
Naziv crteža **PRESJECI 3-3 I 4-4**

Faza projekta **ARHITEKTURA**

Projektant **JELENA ČELAN KRISTAN, dia**

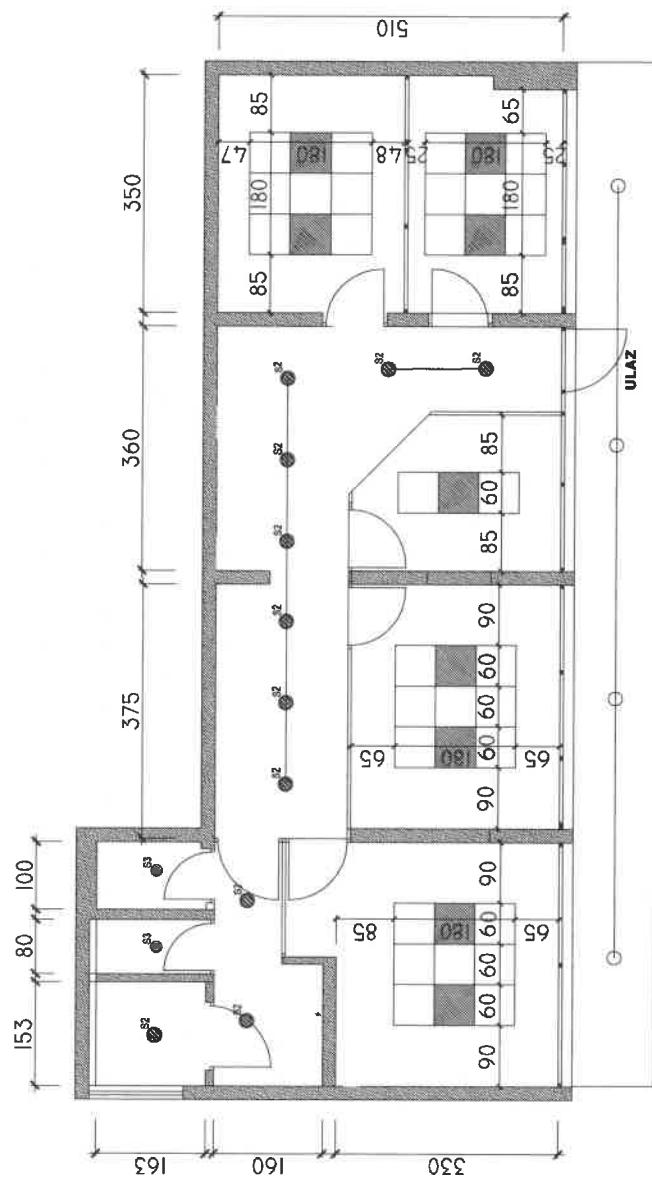


ULAZNA FASADA



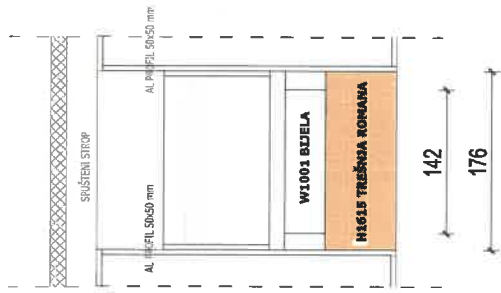
BOČNA FASADA

Nivo projekta GLAVNI PROJEKT ADAPTACIJE POSLOVNOG PROSTORA - SLUŽBA ZA ZAPOSŁJAVANJE - POSUŠJE-			
Naručitelj GOPA - Predstavništvo u BiH u okviru Projekta zapošļavanja mladih YEP			
Adresa objekta Dalmatinska bb, Posušje		Datum 07/2018	
Razmjera 1:75		List br. Dimenzije lista 420 x 297 mm	
Naziv crteža FASADE			
Faza projekta ARHITEKTURA			
Projektant JELENA ČELAN KRISTAN, dia			

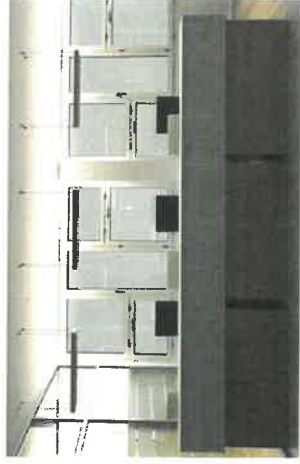
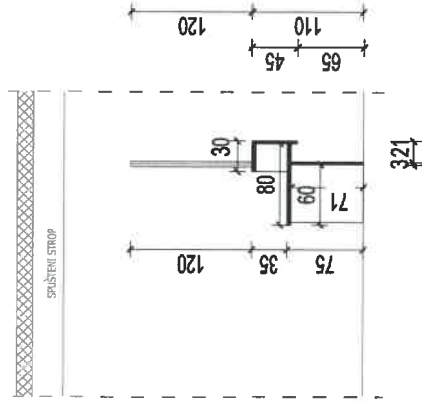


Nivo projekta GLAVNI PROJEKAT ADAPTACIJE POSLOVNOG PROSTORA - SLUŽBA ZA ZAPOSŁJAVANJE - POSUŠJE-			
Naručitelj GOPA - Predstavništvo u BiH u okviru Projekta zapošļavanja mladih YEP			
Adresa objekta Dalmatinska bb, Posušje		Datum 07/2018	
Razmjera 1:75		List br. 420 x 297 mm	
Naziv crteža SPUŠTENI STROP			
Faza projekta ARHITEKTURA			
Projektant JELENA ČELAN KRISTAN, dia			

POGLED



PRESJEK



W1001 BIJELA

Nivo projekta

**GLAVNI PROJEKAT ADAPTACIJE
POSLOVNOG PROSTORA
- SLUŽBA ZA ZAPOSŁAJAVANJE POSUŠJE-**

Naručitelj

**GOPA - Predstavništvo u BIH
u okviru Projekta zapošļajavanja mladih YEP**

Adresa objekta

Dalmatinska bb, Posušje

Razmjera

1:50

Datum

7/2018

List br.

Dimenzije lista
420 x 297 mm

Naziv crteža

DETALJ ŠALTERA

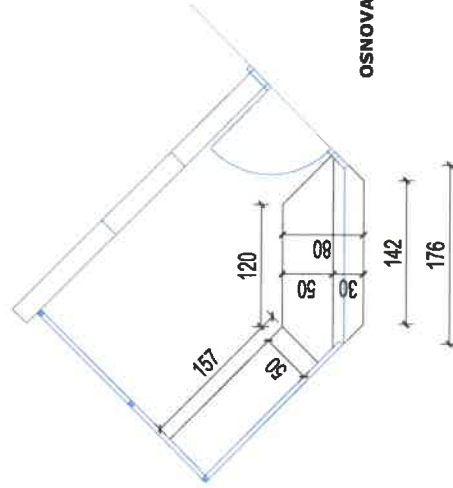
Faza projekta

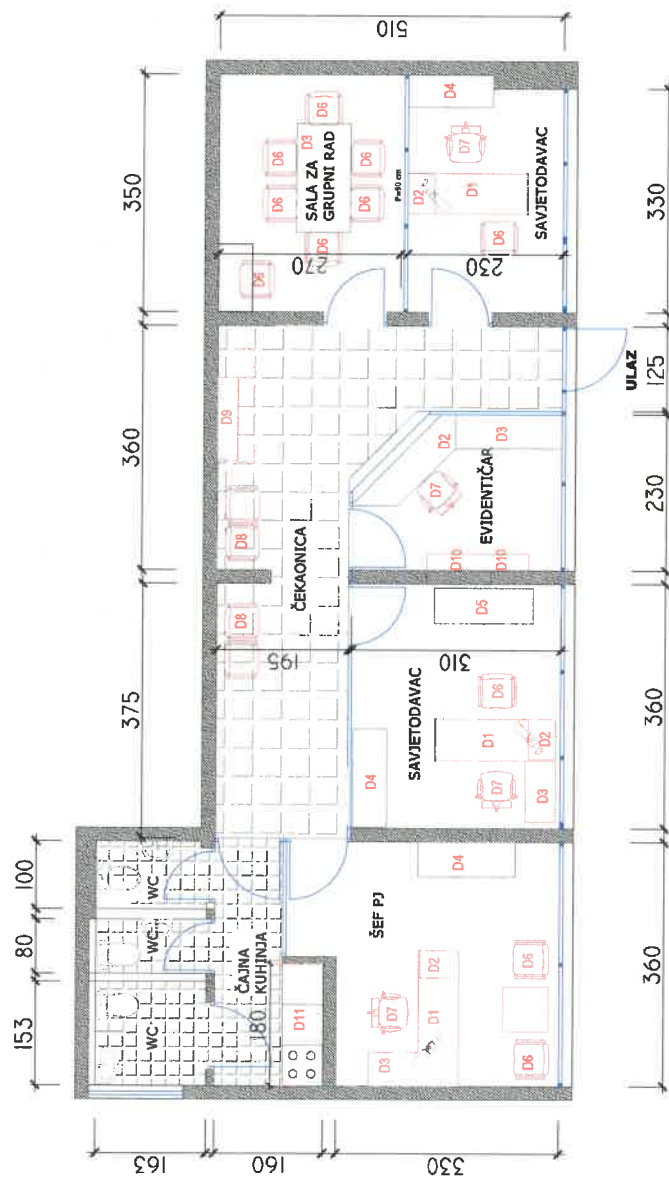
ARHITEKT URA

Projektant

JELENA ČELANI KRISTAN, dia

OSNOVA





REKAPITULACIJA POVRŠINA

ČEKAONICA	P=15,05 m ²
ŠEF P3	P=13,90 m ²
ČAJNA KUHINJA	P= 7,05 m ²
WC 1	P= 1,70 m ²
WC 2	P= 1,70 m ²
EVIDENTČARI	P=10,40 m ²
SAVJETODAVAC	P=11,00 m ²
SALA ZA .G.R.	P=17,75 m ²
UKUPNO:	P=78,55 m²

Nivo projekta
**GLAVNI PROJEKAT ADAPTACIJE
 POSLOVNOG PROSTORA**
 - SLUŽBA ZA ZAPOSŁAJAVANJE - POSUŠJE-

Naučitelj **GOPA - Predstavništvo u BiH**
 u okviru Projekta zapošļavanja mladih YEP

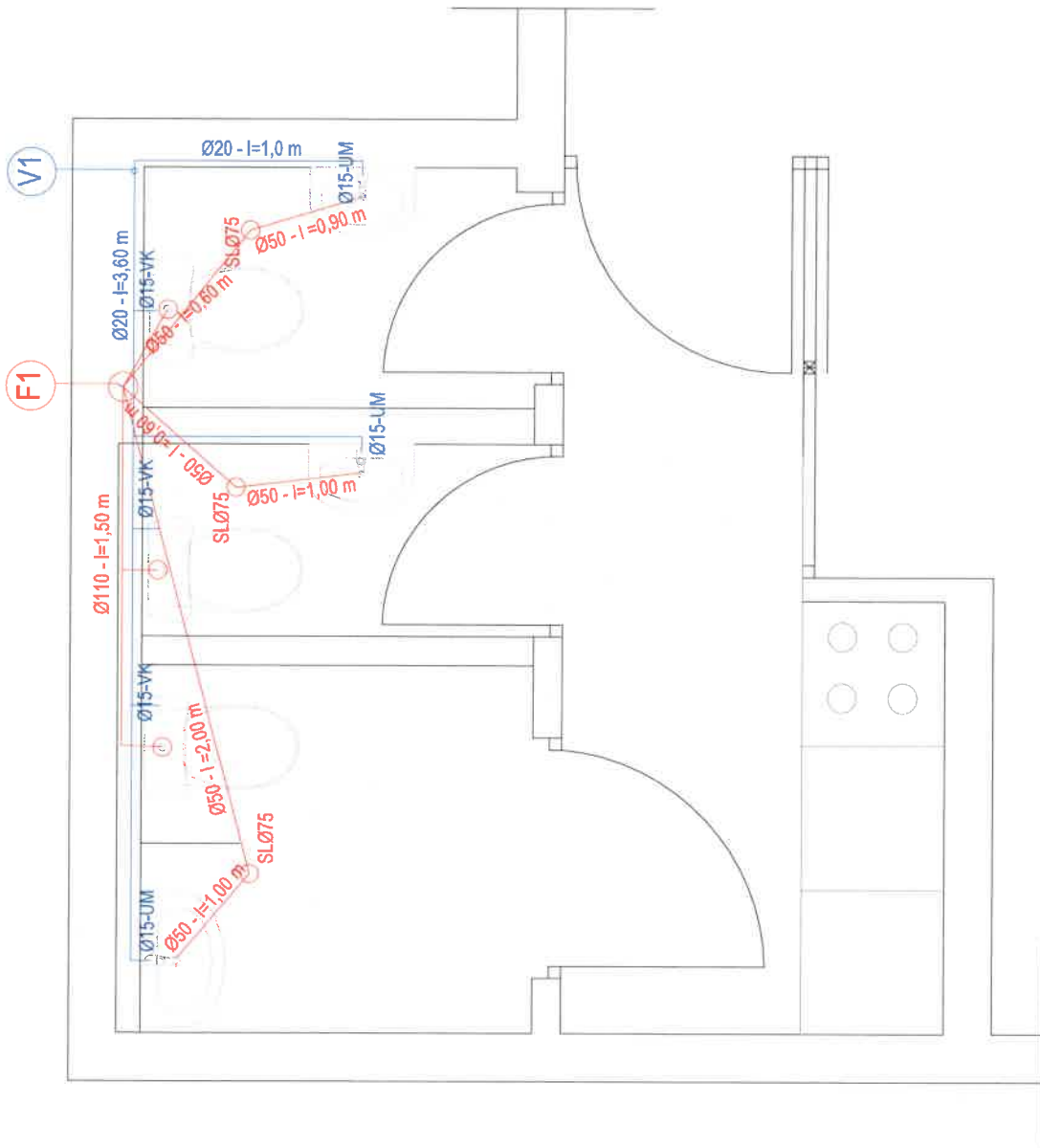
Adresa objekta **Dalmatinska bb, Posušje**

Razmjera 1:75 Datum 07/2018 List br. Dimenzije lista 420 x 297 mm

Naziv crteža **NAMJEŠTAJ**

Faza projekta **ARHITEKTURA**

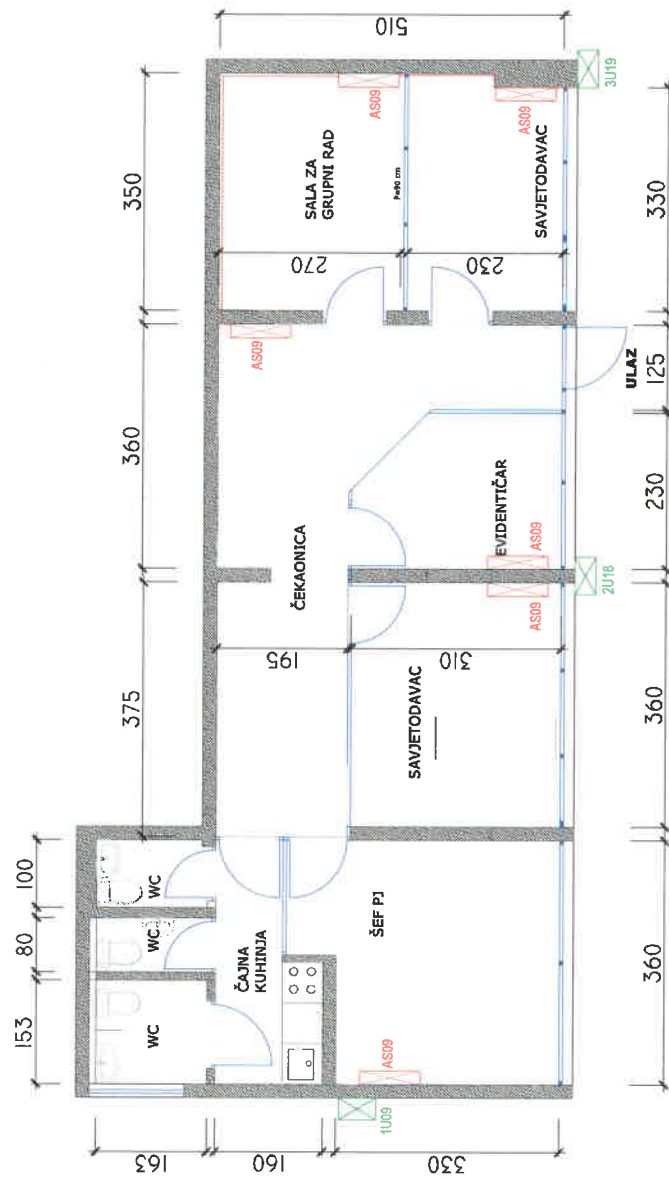
Projektant **JELENA ČELAN KRISTAN, dia**



— VODOVOD

— KANALIZACIJA

Nivo projekta GLAVNI PROJEKAT ADAPTACIJE POSLOVNOG PROSTORA - SLUŽBA ZA ZAPOSŁJAVANJE - POSUŠJE-			
Naručitelj GOPA - Predstavništvo u BIH u okviru Projekta zapošļavanja mladih YEP			
Adresa objekta Dalmatinska bb, Posušje			
Razmjera 1:75	Datum 07/2018	List br.	Dimenzije lista 420 x 297 mm
Naziv crteža OSNOVA PRIZEMLJA			
Faza projekta VODOVOD I KANALIZACIJA			
Projektant	JELENA ČELAN KRISTAN, dia		



UNUTRAŠNJA JEDINICA
VANJSKA JEDINICA

Nivo projekta
**GLAVNI PROJEKAT ADAPTACIJE
POSLOVNOG PROSTORA**
- SLUŽBA ZA ZAPOŠLJAVANJE - POSUŠJE-

Naučitelj **GOPA - Predstavništvo u BiH**
u okviru Projekta zapošljavanja mladih YEP

Adresa objekta
Dalmatinska bb, Posušje

Razmjera
1:75

Datum
07/2018

List br.
Dimenzije lista
420 x 297 mm

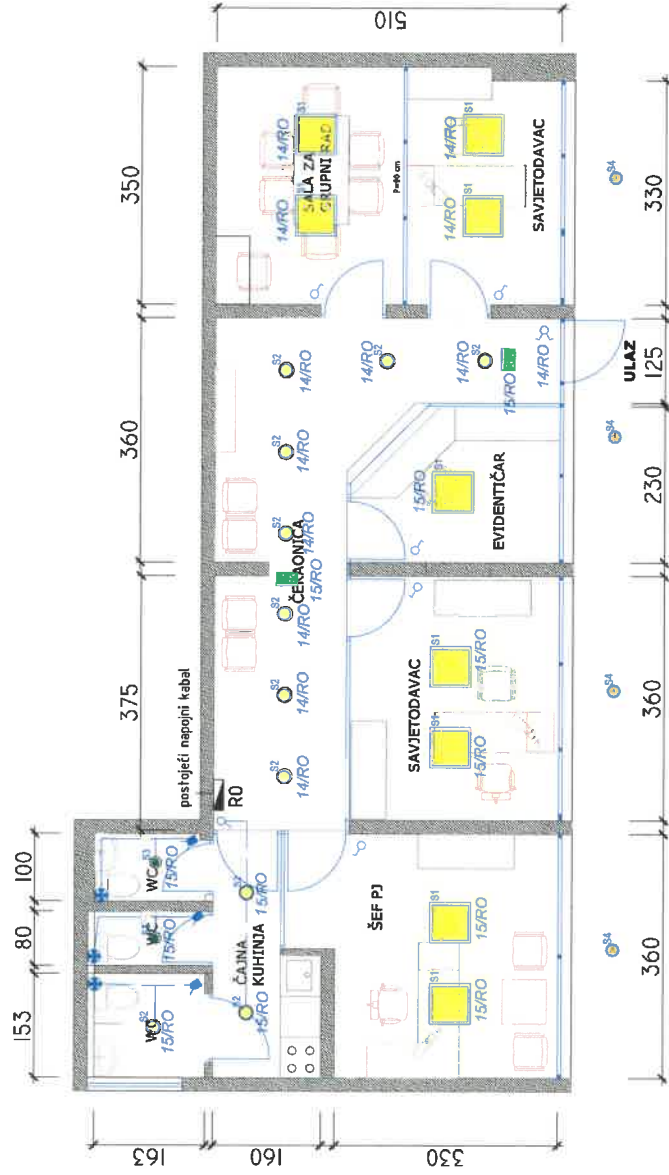
Naziv crteža

KLIMATIZACIJA

Faza projekta

Projektant

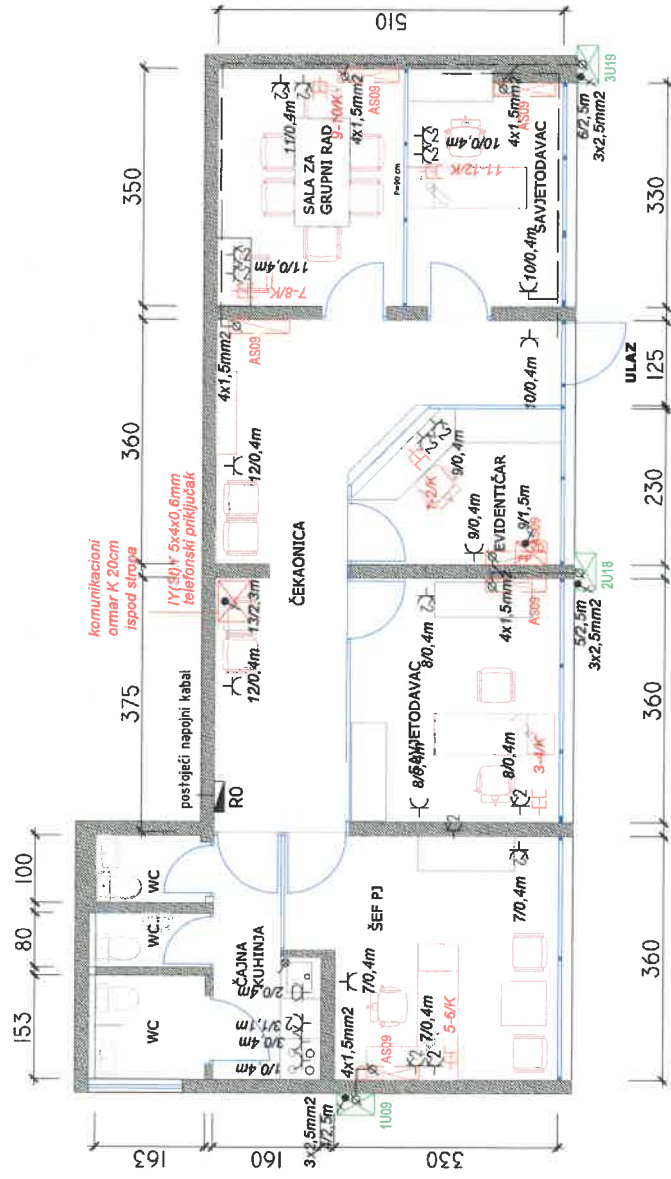
JELENA ČELAN KRISTAN, dia



LEGENDA:

-  S1 – Ugradna LED svjetiljka 60x60cm, 3700lm, 4000K tip kao RC120B W60L60 1xLED37S/840 PSD Philips
-  S2 – Ugradni downlighter LED 22W, 2200lm, 4000K tip kao DM130B D217 1xLED20S/840 Philips
-  S3 – Ugradni downlighter LED 22W, 1100lm, 4000K tip kao DM130B D217 1xLED10S/840 Philips
-  S4 – Nužna svjetiljka sa oznakom smjera evakuacije LED 4,5W, autonomije 1h. Tip kao Velos 0-ESP40-100 – EATON – Philips

Nivo projekta		GLAVNI PROJEKAT ADAPTACIJE POSLOVNOG PROSTORA	
		- SLUŽBA ZA ZAPOSŁJAVANJE - POSUŠJE-	
Naručitelj		GOPA - Predstavništvo u BiH u okviru Projekta zapošļavanja mladih YEP	
Adresa objekta		Dalmatinska bb, Posušje	
Razmjerna	Datum	List br.	Dimenzije lista
1:75	07/2018	1	420 x 297 mm
Naziv crteža		OSNOVA PRIZEMLJA RASVJETA	
Faza projekta		ELEKTROINSTALACIJE	
Projektant	AVDIJA HODŽIĆ, dle <i>A. Hodžić</i>		



LEGENDA:

- utičnica monofazna 16A, 230V
- set dvije utičnice 16A, 230V
- utičnica monofazna 16A, 230V sa poklopcem
- izvod za napajanje opreme 16A, 230V
- računarska utičnica 2xRJ45
- komunikacioni ormar 19", 9U

Nivo projekta		GLAVNI PROJEKT ADAPTACIJE POSLOVNOG PROSTORA	
Adresa objekta		Dalmatinska bb, Posašnje	
Naziv projekta		ELEKTROINSTALACIJE	
Projektni broj		11.0007.19	
Datum		07/2018	
List br.		2	
Dimenzije lista		420 x 297 mm	
Naziv crteža		OSNOVA PRIZEMLJA UTIČNICE I LAN MREŽA	
Faza projekta		ELEKTROINSTALACIJE	
Projektni broj		11.0007.19	

Nivo projekta
GLAVNI PROJEKT ADAPTACIJE POSLOVNOG PROSTORA
 - SLUŽBA ZA ZAPOSŁLJAVANJE - POSUŠJE-
 u okviru Projekta zapošļavanja mladih YEP

Naručiljeļ
GOPA - Predstavništvo u BiH
 u okviru Projekta zapošļavanja mladih YEP

Adresa objekta
Dalmatinska bb, Posašnje

Razmjera
 1:75

Datum
 07/2018

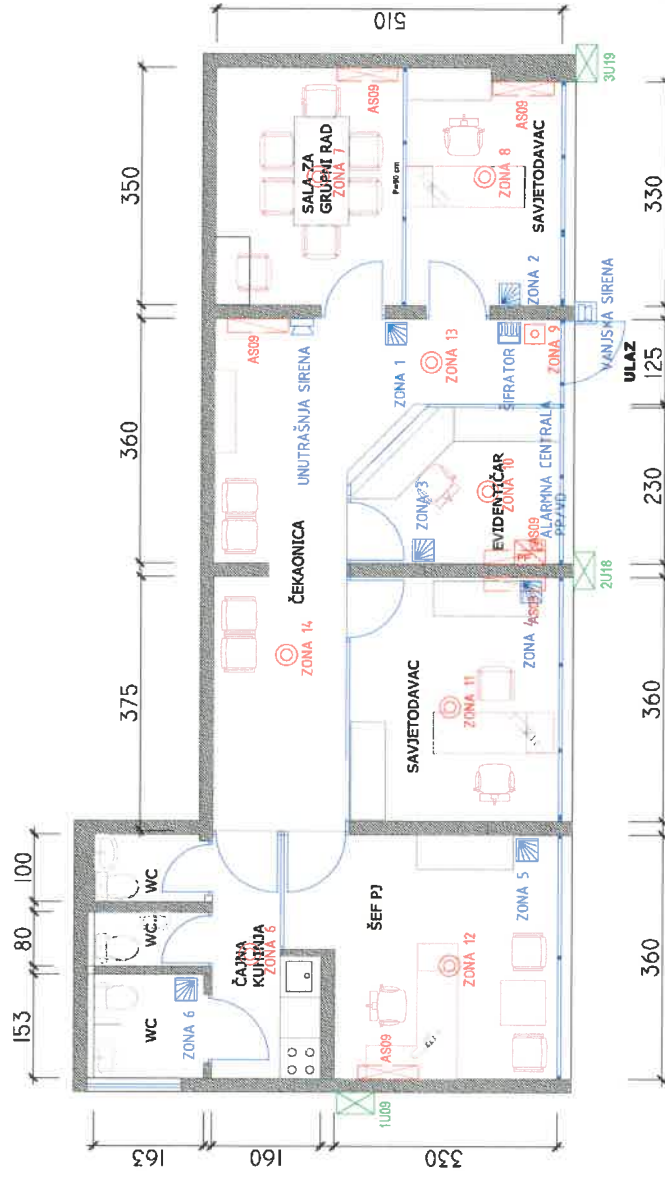
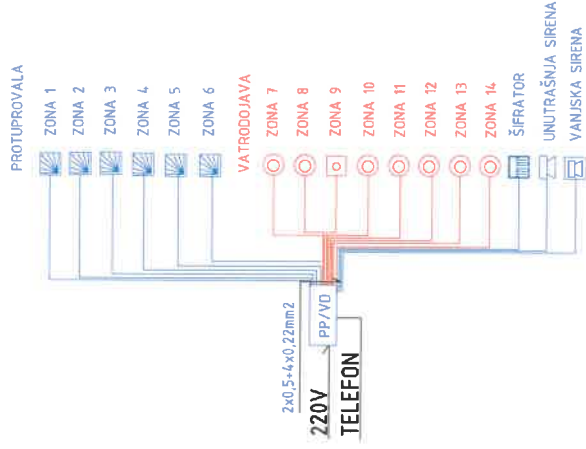
List br.
2

Dimenzije lista
 420 x 297 mm

Naziv crteža
OSNOVA PRIZEMLJA UTIČNICE I LAN MREŽA

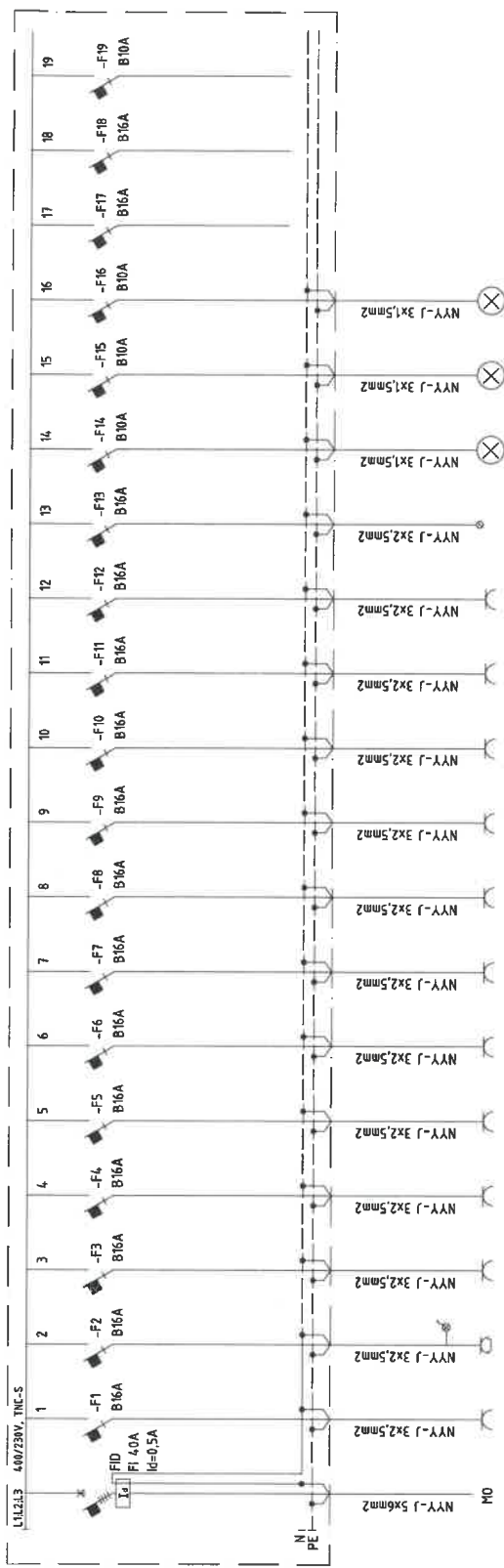
Faza projekta
 ELEKTROINSTALACIJE

Projektni broj
 11.0007.19



Nivo projekta		GLAVNI PROJEKAT ADAPTACIJE POSLOVNOG PROSTORA	
Naručilac		GOPA - Predstavništvo u BiH	
Adresa objekta		Dalmatinska bb, Posušje	
Razmjera	Datum	List br.	Dimenzije lista
1:75	07/2018	3	420 x 297 mm
Naziv crteža		OSNOVA PRIZEMLJA	
Faza projekta		VATRODOJAVA I PROTIVPROVALA	
Projektant		ELEKTROINSTALACIJE	
		AVDIJA HODŽIĆ, d.o.o.	

R0



3.0	el. šporet	NY-Y-J 3x2.5mm2	NY-Y-J 3x2.5mm2	NY-Y-J 3x2.5mm2	NY-Y-J 3x2.5mm2	NY-Y-J 3x2.5mm2	NY-Y-J 3x2.5mm2	NY-Y-J 3x2.5mm2	NY-Y-J 3x2.5mm2	NY-Y-J 3x2.5mm2	NY-Y-J 3x2.5mm2	NY-Y-J 3x2.5mm2	NY-Y-J 3x2.5mm2	NY-Y-J 3x2.5mm2	NY-Y-J 3x2.5mm2	NY-Y-J 3x2.5mm2	NY-Y-J 3x2.5mm2	NY-Y-J 3x1.5mm2	NY-Y-J 3x1.5mm2	NY-Y-J 3x1.5mm2	
2.0	ufičnice prototični bojler	NY-Y-J 3x2.5mm2	NY-Y-J 3x2.5mm2	NY-Y-J 3x2.5mm2	NY-Y-J 3x2.5mm2	NY-Y-J 3x2.5mm2	NY-Y-J 3x2.5mm2	NY-Y-J 3x2.5mm2	NY-Y-J 3x2.5mm2	NY-Y-J 3x2.5mm2	NY-Y-J 3x2.5mm2	NY-Y-J 3x2.5mm2	NY-Y-J 3x2.5mm2	NY-Y-J 3x2.5mm2	NY-Y-J 3x2.5mm2	NY-Y-J 3x2.5mm2	NY-Y-J 3x2.5mm2	NY-Y-J 3x2.5mm2	NY-Y-J 3x2.5mm2	NY-Y-J 3x2.5mm2	
1.0	klima 1U	NY-Y-J 3x2.5mm2	NY-Y-J 3x2.5mm2	NY-Y-J 3x2.5mm2	NY-Y-J 3x2.5mm2	NY-Y-J 3x2.5mm2	NY-Y-J 3x2.5mm2	NY-Y-J 3x2.5mm2	NY-Y-J 3x2.5mm2	NY-Y-J 3x2.5mm2	NY-Y-J 3x2.5mm2	NY-Y-J 3x2.5mm2	NY-Y-J 3x2.5mm2	NY-Y-J 3x2.5mm2	NY-Y-J 3x2.5mm2	NY-Y-J 3x2.5mm2	NY-Y-J 3x2.5mm2	NY-Y-J 3x2.5mm2	NY-Y-J 3x2.5mm2	NY-Y-J 3x2.5mm2	
2.0	klima 2U	NY-Y-J 3x2.5mm2	NY-Y-J 3x2.5mm2	NY-Y-J 3x2.5mm2	NY-Y-J 3x2.5mm2	NY-Y-J 3x2.5mm2	NY-Y-J 3x2.5mm2	NY-Y-J 3x2.5mm2	NY-Y-J 3x2.5mm2	NY-Y-J 3x2.5mm2	NY-Y-J 3x2.5mm2	NY-Y-J 3x2.5mm2	NY-Y-J 3x2.5mm2	NY-Y-J 3x2.5mm2	NY-Y-J 3x2.5mm2	NY-Y-J 3x2.5mm2	NY-Y-J 3x2.5mm2	NY-Y-J 3x2.5mm2	NY-Y-J 3x2.5mm2	NY-Y-J 3x2.5mm2	
3.0	Klima 3U	NY-Y-J 3x2.5mm2	NY-Y-J 3x2.5mm2	NY-Y-J 3x2.5mm2	NY-Y-J 3x2.5mm2	NY-Y-J 3x2.5mm2	NY-Y-J 3x2.5mm2	NY-Y-J 3x2.5mm2	NY-Y-J 3x2.5mm2	NY-Y-J 3x2.5mm2	NY-Y-J 3x2.5mm2	NY-Y-J 3x2.5mm2	NY-Y-J 3x2.5mm2	NY-Y-J 3x2.5mm2	NY-Y-J 3x2.5mm2	NY-Y-J 3x2.5mm2	NY-Y-J 3x2.5mm2	NY-Y-J 3x2.5mm2	NY-Y-J 3x2.5mm2	NY-Y-J 3x2.5mm2	
1.0	ufičnice monofazne	NY-Y-J 3x2.5mm2	NY-Y-J 3x2.5mm2	NY-Y-J 3x2.5mm2	NY-Y-J 3x2.5mm2	NY-Y-J 3x2.5mm2	NY-Y-J 3x2.5mm2	NY-Y-J 3x2.5mm2	NY-Y-J 3x2.5mm2	NY-Y-J 3x2.5mm2	NY-Y-J 3x2.5mm2	NY-Y-J 3x2.5mm2	NY-Y-J 3x2.5mm2	NY-Y-J 3x2.5mm2	NY-Y-J 3x2.5mm2	NY-Y-J 3x2.5mm2	NY-Y-J 3x2.5mm2	NY-Y-J 3x2.5mm2	NY-Y-J 3x2.5mm2	NY-Y-J 3x2.5mm2	
1.0	ufičnice monofazne	NY-Y-J 3x2.5mm2	NY-Y-J 3x2.5mm2	NY-Y-J 3x2.5mm2	NY-Y-J 3x2.5mm2	NY-Y-J 3x2.5mm2	NY-Y-J 3x2.5mm2	NY-Y-J 3x2.5mm2	NY-Y-J 3x2.5mm2	NY-Y-J 3x2.5mm2	NY-Y-J 3x2.5mm2	NY-Y-J 3x2.5mm2	NY-Y-J 3x2.5mm2	NY-Y-J 3x2.5mm2	NY-Y-J 3x2.5mm2	NY-Y-J 3x2.5mm2	NY-Y-J 3x2.5mm2	NY-Y-J 3x2.5mm2	NY-Y-J 3x2.5mm2	NY-Y-J 3x2.5mm2	
1.0	ufičnice monofazne	NY-Y-J 3x2.5mm2	NY-Y-J 3x2.5mm2	NY-Y-J 3x2.5mm2	NY-Y-J 3x2.5mm2	NY-Y-J 3x2.5mm2	NY-Y-J 3x2.5mm2	NY-Y-J 3x2.5mm2	NY-Y-J 3x2.5mm2	NY-Y-J 3x2.5mm2	NY-Y-J 3x2.5mm2	NY-Y-J 3x2.5mm2	NY-Y-J 3x2.5mm2	NY-Y-J 3x2.5mm2	NY-Y-J 3x2.5mm2	NY-Y-J 3x2.5mm2	NY-Y-J 3x2.5mm2	NY-Y-J 3x2.5mm2	NY-Y-J 3x2.5mm2	NY-Y-J 3x2.5mm2	
1.0	0.05	NY-Y-J 3x2.5mm2	NY-Y-J 3x2.5mm2	NY-Y-J 3x2.5mm2	NY-Y-J 3x2.5mm2	NY-Y-J 3x2.5mm2	NY-Y-J 3x2.5mm2	NY-Y-J 3x2.5mm2	NY-Y-J 3x2.5mm2	NY-Y-J 3x2.5mm2	NY-Y-J 3x2.5mm2	NY-Y-J 3x2.5mm2	NY-Y-J 3x2.5mm2	NY-Y-J 3x2.5mm2	NY-Y-J 3x2.5mm2	NY-Y-J 3x2.5mm2	NY-Y-J 3x2.5mm2	NY-Y-J 3x2.5mm2	NY-Y-J 3x2.5mm2	NY-Y-J 3x2.5mm2	
0.4	rasvjeta	NY-Y-J 3x1.5mm2	NY-Y-J 3x1.5mm2	NY-Y-J 3x1.5mm2	NY-Y-J 3x1.5mm2	NY-Y-J 3x1.5mm2	NY-Y-J 3x1.5mm2	NY-Y-J 3x1.5mm2	NY-Y-J 3x1.5mm2	NY-Y-J 3x1.5mm2	NY-Y-J 3x1.5mm2	NY-Y-J 3x1.5mm2	NY-Y-J 3x1.5mm2	NY-Y-J 3x1.5mm2	NY-Y-J 3x1.5mm2	NY-Y-J 3x1.5mm2	NY-Y-J 3x1.5mm2	NY-Y-J 3x1.5mm2	NY-Y-J 3x1.5mm2	NY-Y-J 3x1.5mm2	
0.5	rasvjeta	NY-Y-J 3x1.5mm2	NY-Y-J 3x1.5mm2	NY-Y-J 3x1.5mm2	NY-Y-J 3x1.5mm2	NY-Y-J 3x1.5mm2	NY-Y-J 3x1.5mm2	NY-Y-J 3x1.5mm2	NY-Y-J 3x1.5mm2	NY-Y-J 3x1.5mm2	NY-Y-J 3x1.5mm2	NY-Y-J 3x1.5mm2	NY-Y-J 3x1.5mm2	NY-Y-J 3x1.5mm2	NY-Y-J 3x1.5mm2	NY-Y-J 3x1.5mm2	NY-Y-J 3x1.5mm2	NY-Y-J 3x1.5mm2	NY-Y-J 3x1.5mm2	NY-Y-J 3x1.5mm2	
0.05	rasvjeta nužna	NY-Y-J 3x1.5mm2	NY-Y-J 3x1.5mm2	NY-Y-J 3x1.5mm2	NY-Y-J 3x1.5mm2	NY-Y-J 3x1.5mm2	NY-Y-J 3x1.5mm2	NY-Y-J 3x1.5mm2	NY-Y-J 3x1.5mm2	NY-Y-J 3x1.5mm2	NY-Y-J 3x1.5mm2	NY-Y-J 3x1.5mm2	NY-Y-J 3x1.5mm2	NY-Y-J 3x1.5mm2	NY-Y-J 3x1.5mm2	NY-Y-J 3x1.5mm2	NY-Y-J 3x1.5mm2	NY-Y-J 3x1.5mm2	NY-Y-J 3x1.5mm2	NY-Y-J 3x1.5mm2	
	rezerva																				
	rezerva																				
	rezerva																				

P(kW) 19.5
ti 0.65
P-(kW) 12.6
cosφ 0.95
I(A) 19.3

Nivo projekta
**GLAVNI PROJEKAT ADAPTACIJE
POSLOVNOG PROSTORA
- SLUŽBA ZA ZAPOSŁJAVANJE - POSUŠJE-**

Naručilacj **GOPA - Predstavništvo u BiH**
u okviru Projekta zapošljavanja mladih YEP

Adresa objekta **Dalmatinska bb, Posušje**

Reznriera	Datum	List br.	Dimenzije lista
1:75	07/2018	4	420 x 297 mm

Naziv crteža **OSNOVA PRIZEMLJA
JEDNROPNA ŠEMA RO**

Faza projekta **ELEKTROINSTALACIJE**

Projektant **AVDIJA HODŽIĆ, die**